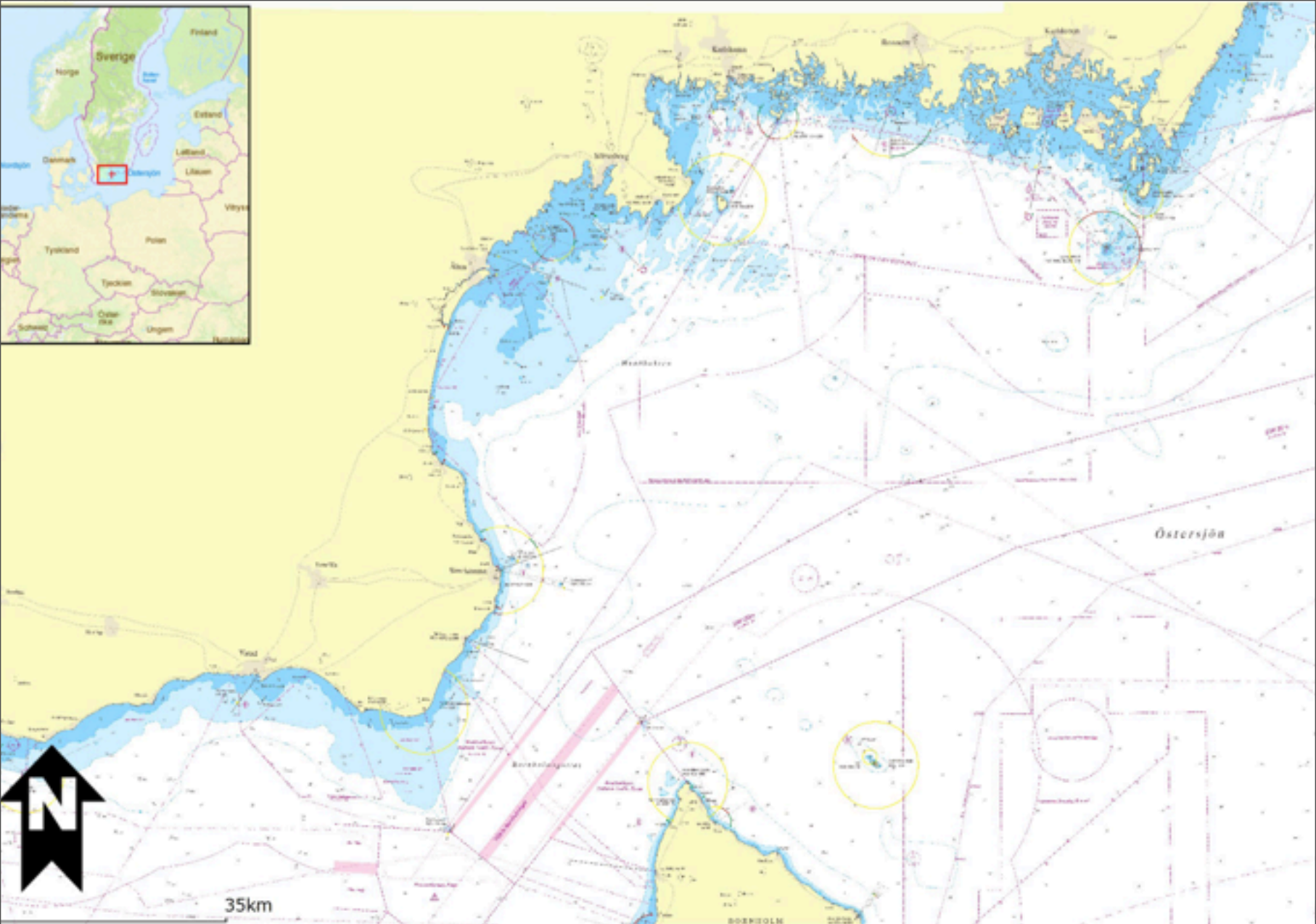


Hur mår Hanöbukten?

Charlotte Carlsson

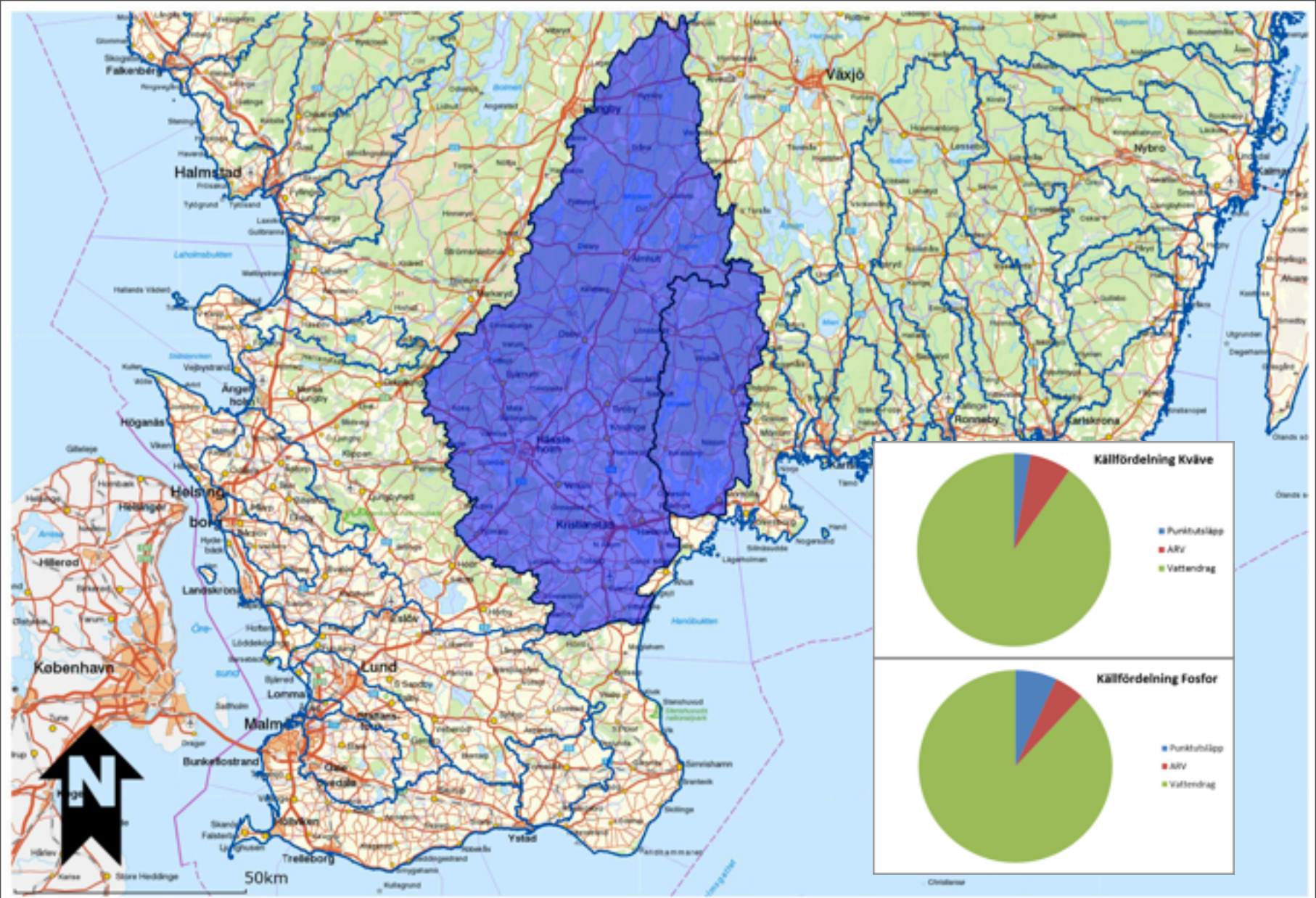
Fiske- och
vattenvårdsenheten

Länsstyrelsen Skåne



© Länsstyrelsen, Lantmäteriet, NVDB, ESRI Inc, RAÄ, SGU, Sjöfartsverket, SMHI, SVO, SCB, SJV, FM, Bergsstaten, SLU

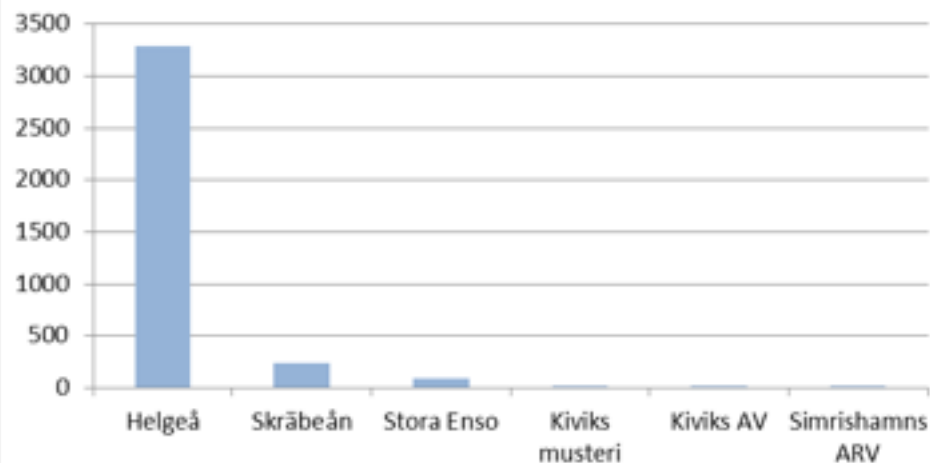
Skala



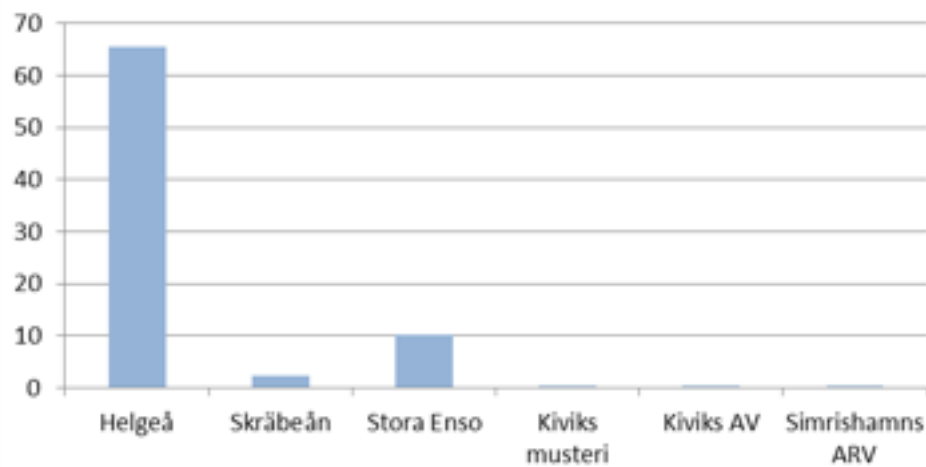
© Länsstyrelsen, Lantmäteriet, NVDB, ESRI Inc, RAÄ, SGU, Sjöfartsverket, SMHI, SVO, SCB, SJV, FM, Bergsstaten, SLU

Skala 1:1000000

Kvävetransport (ton) 2015



Fosfortransport (ton) 2015

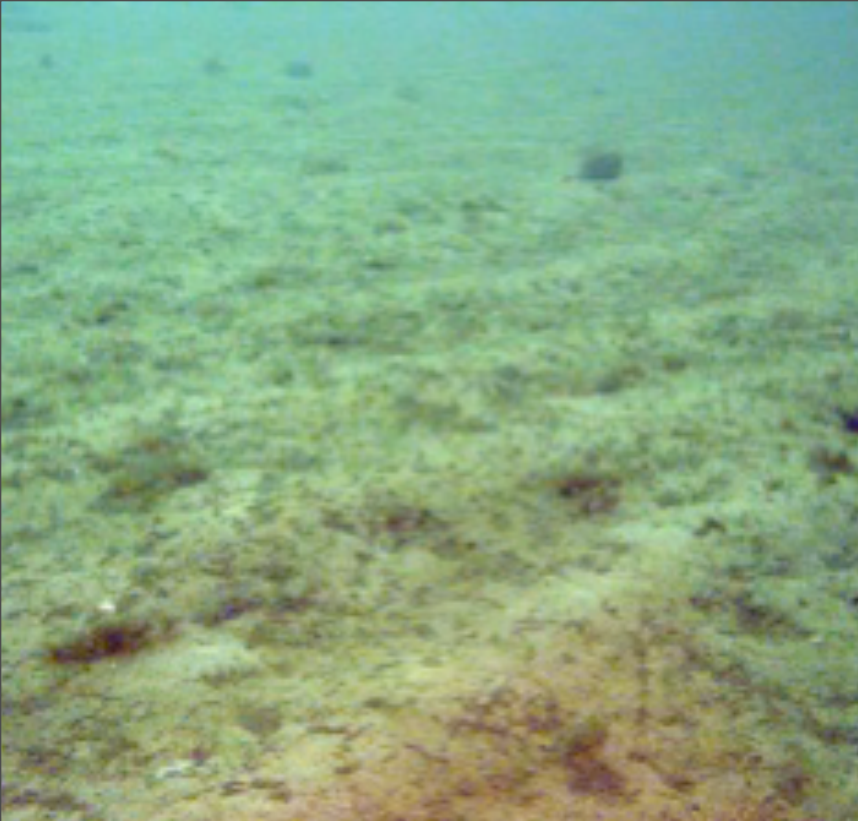


Statusklassning 2013

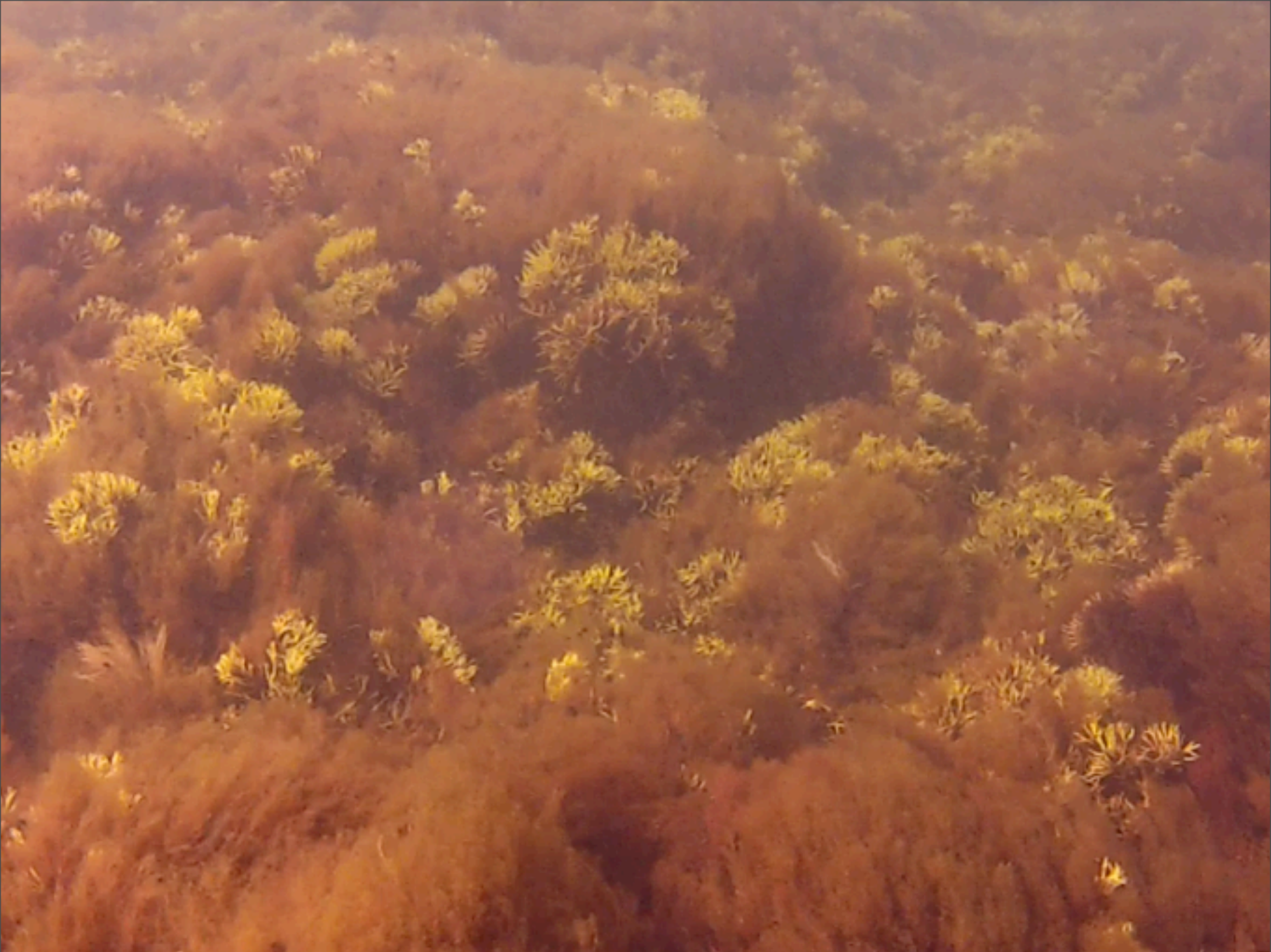




måndag 10 oktober 16



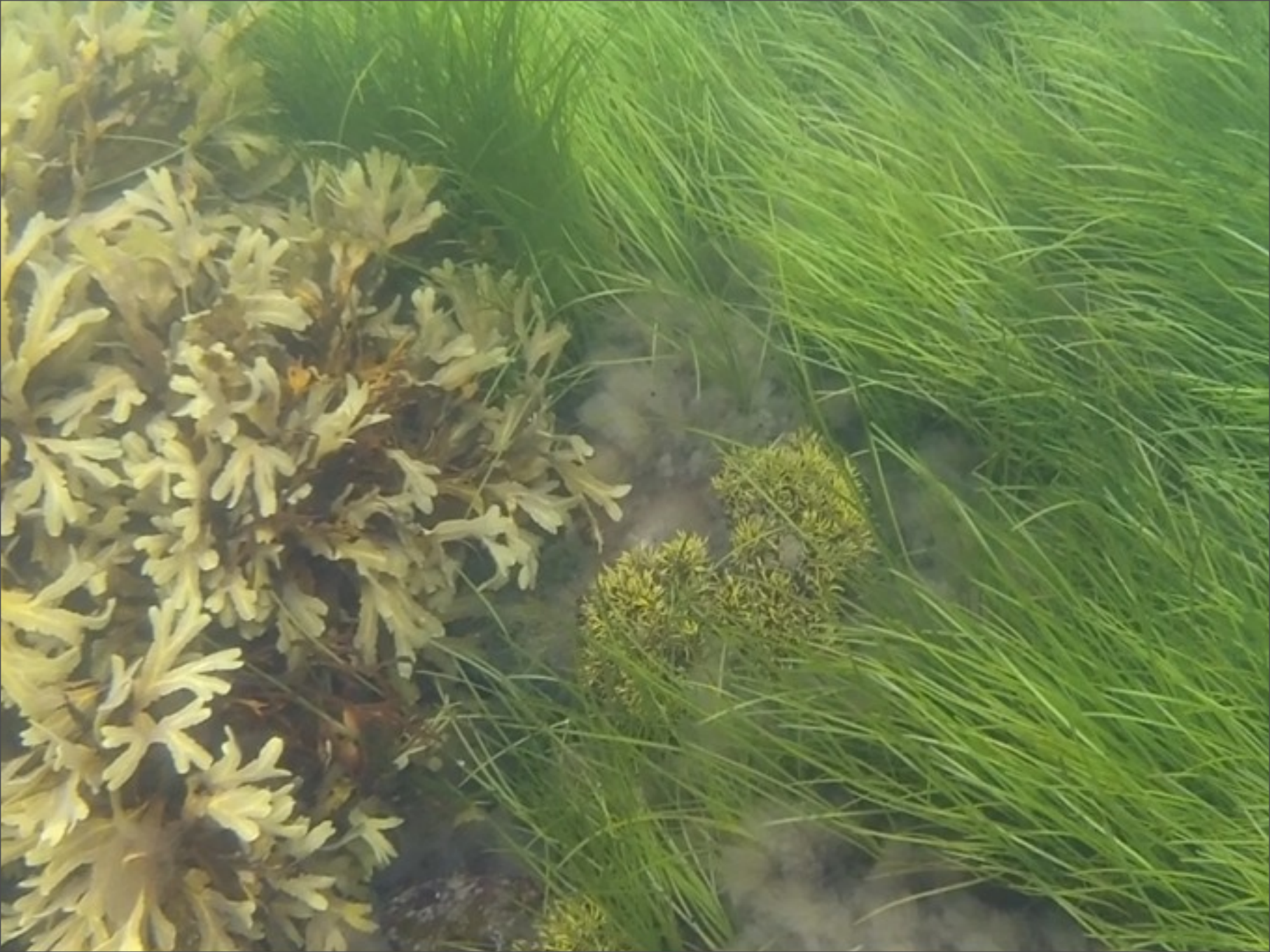
måndag 10 oktober 16



måndag 10 oktober 16



måndag 10 oktober 16



måndag 10 oktober 16

Regeringsuppdrag

Sårskador

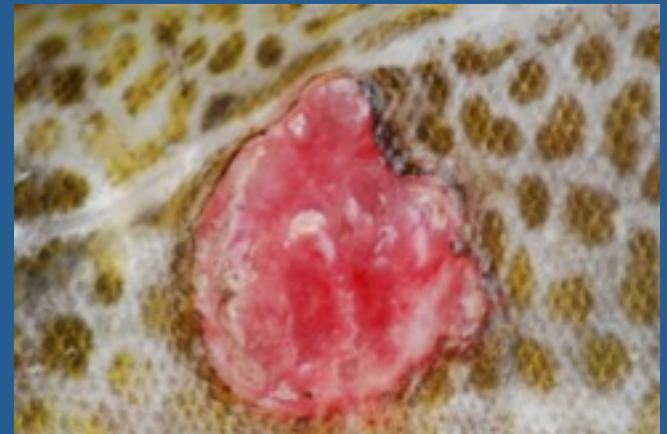
SVA (Statens veterinärmedicinska anstalt)

3 typer av skador:

sälbett

fenröta & förtjockat slemskikt (ca 60%)

rund/ovala sår (ca 17%)



Regeringsuppdrag – HaV



Indikerar exponering för något eller några toxiska ämnen

Regeringsuppdrag – HaV

Fisk – miljögifter

- Inga förhöjda halter metaller eller PCB
- Högre halter DDT jmf referenslokal
- Högre halter PFOS jmf referenslokal

Vitmärsla – miljögifter (Blekinge)

- Missbildade och outvecklade embryon
- Andelen honor med skadade embryon hög i (90%)



Sammandrag



Sammandrag

Makroalger och bottenfauna – måttlig till god status

Näringsämnen – övergödningssituation

Fiskbestånd – relativt normalt jmf liknande områden

Fiskhälsa – låg kondition samt förändrade fysiologiska funktioner, påverkad enzymaktivitet

Sårskador – troligtvis i normal frekvens

Vitmärkla – känsliga för miljögifter, tydliga tecken på påverkan

KOMPLEXT SYSTEM

Sammandrag

Makroalger och bottenfauna – måttlig till god status

Näringsämnen – övergödningssituation

Fiskbestånd – relativt normalt jmf liknande områden

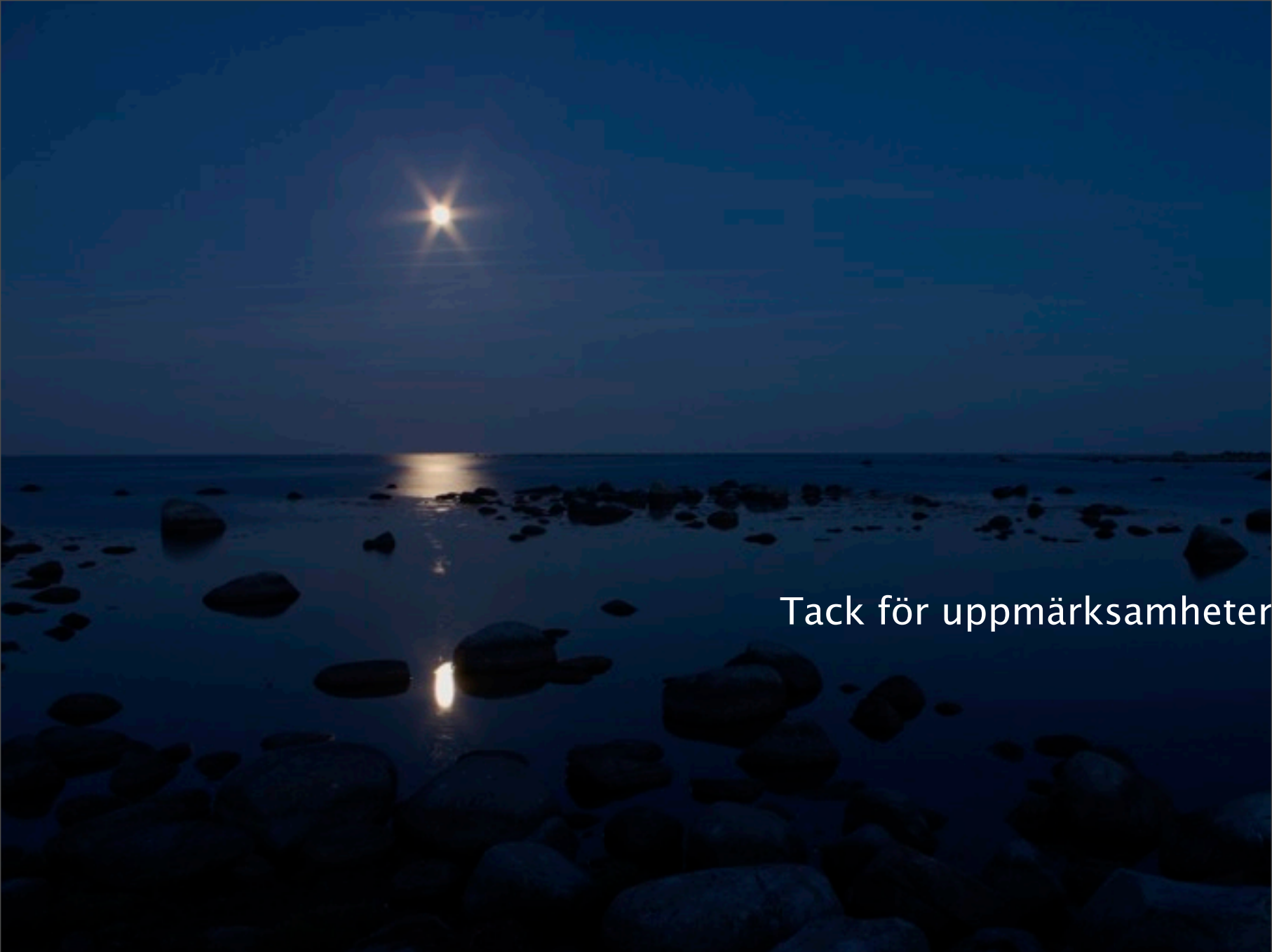
Fiskhälsa – låg kondition samt förändrade fysiologiska funktioner, påverkad enzymaktivitet

Sårskador – troligtvis i normal frekvens

Vitmärkla – känsliga för miljögifter, tydliga tecken på påverkan

KOMPLEXT SYSTEM

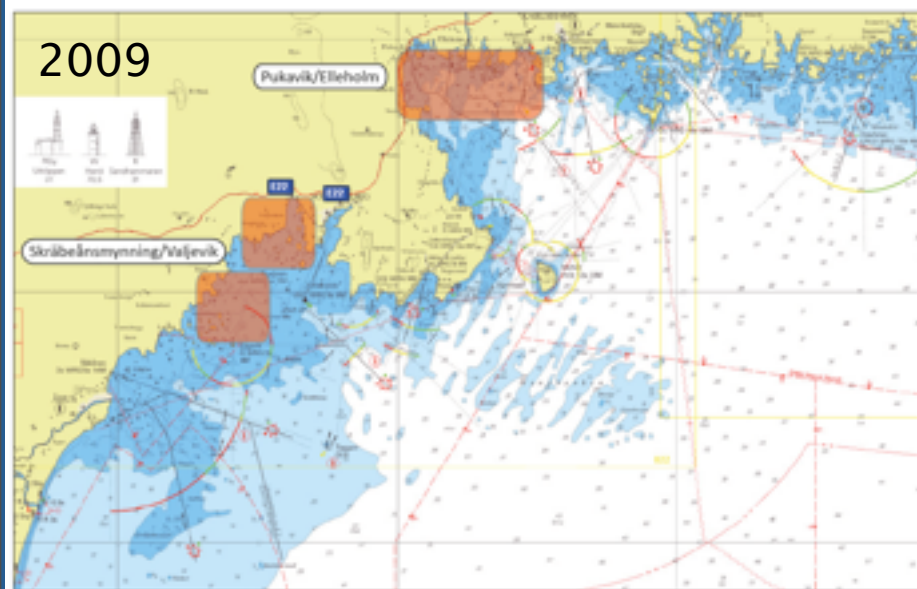




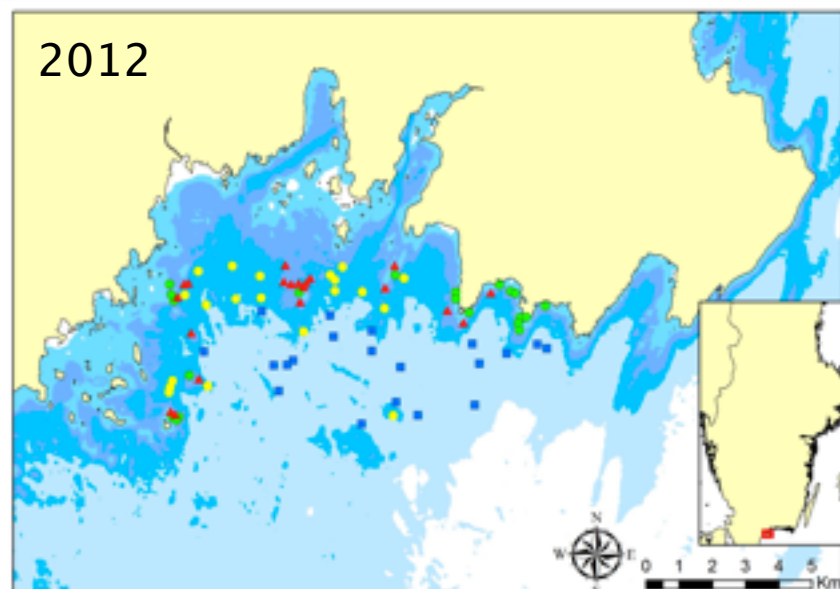
Tack för uppmärksamheter

Provtisken

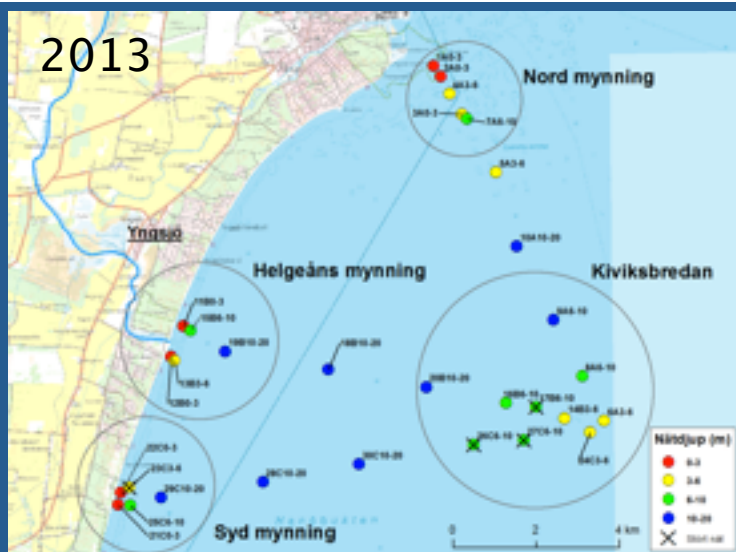
2009



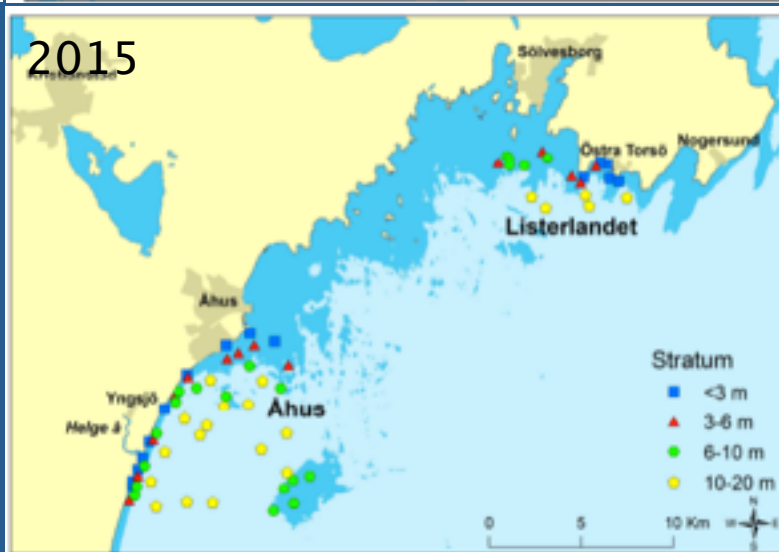
2012



2013



2015



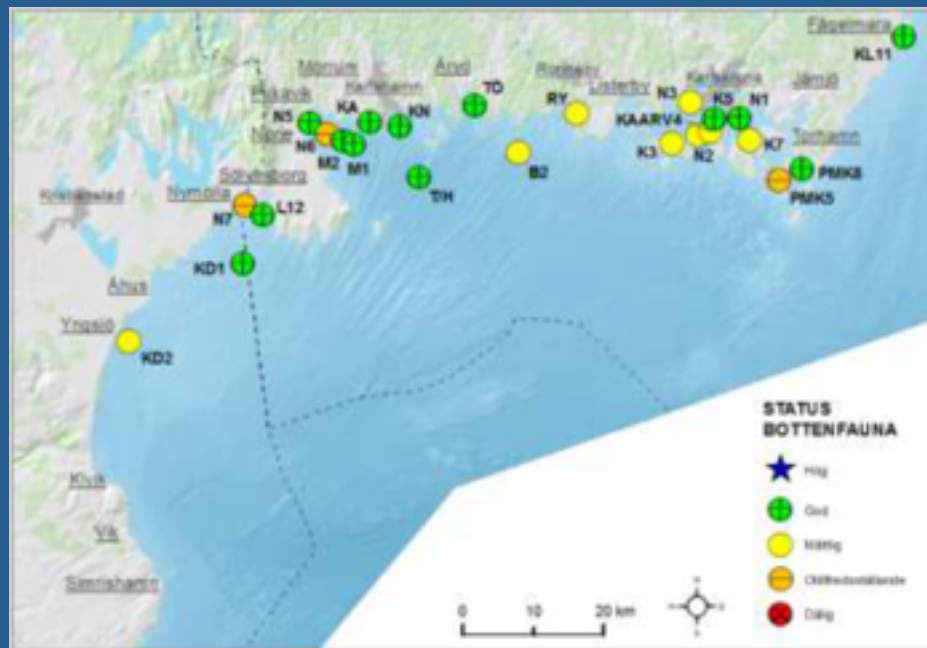


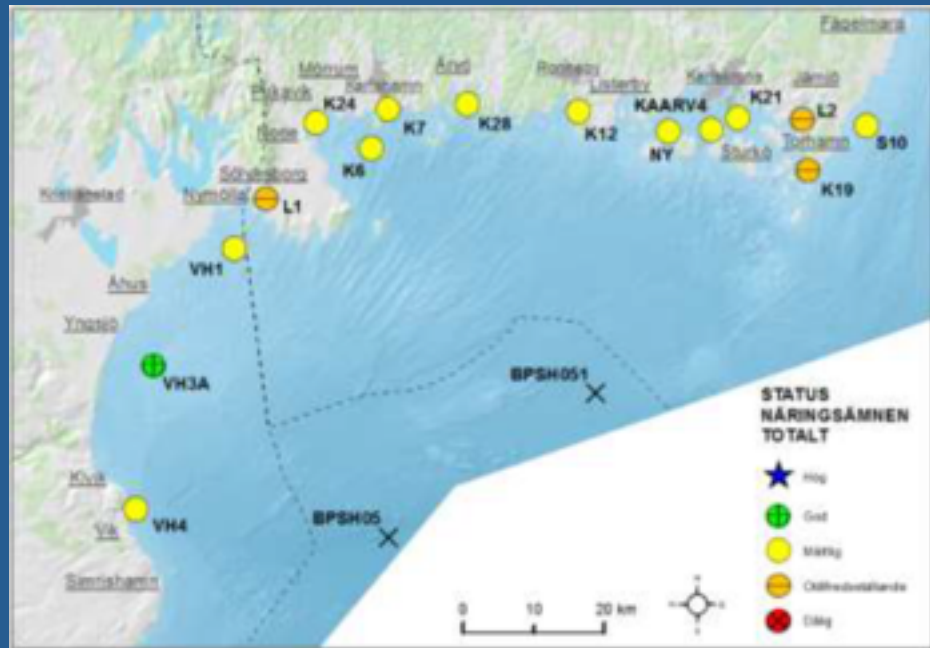














måndag 10 oktober 16

