

Helgeåprojektet – Ålakademin

Seminarium i Älmhult 2016-09-21



Slåttermaden (ängarna) 1945



Restaurering av 14 ha gamla slåttermarker 2001–2004 utmed Lillån i Bjernhult, Göteryds socken, Älmhult

Före restaureringen



Första åtgärden var att frihugga gamla diken och rensa dem sommaren 2001



Manuell och maskinell avverkning sommaren 2002
gav c:a 700 m³tr ris och buskar och c:a 45 m³ fub massaved



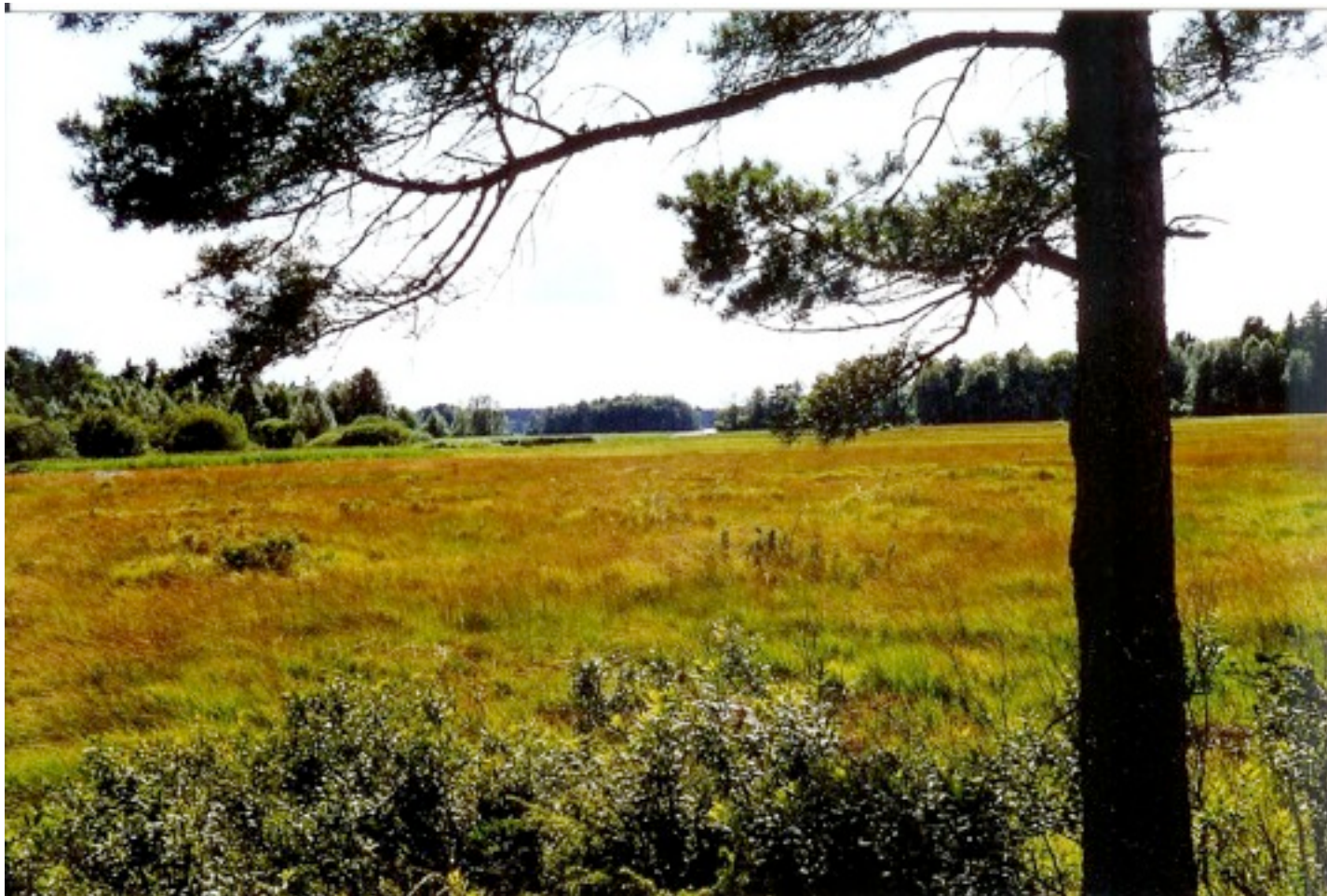
Hela ytan frästes hösten 2002



Vårflöde



Första sommaren 2003 efter fräsningen



Hela ytan jämnades ut med en betesputs sensommaren 2003



Första "riktiga" växtsäsongen 2004



Skörd med rotorslåtter och dubbelmontage på traktorn



Slaget, rundbalat och plastat



Slamavlagringar över hela ytan efter vinter – och vårflödet



Bete efter slåttern



Slåttermaden står för: **Kulturhistoria. Biologisk mångfald.**
Vattenrening.
En tilltalande landskapsbild.

